

« L'Europe est notre avenir », entend-on proclamer à Bruxelles, Luxembourg, Strasbourg et autres lieux où se construit, non sans difficultés, l'Union européenne. Certes, et le sujet mérite la discussion. Mais « Europe », celle de l'histoire et — plus anciennement — de la mythologie, mérite aussi notre attention de citoyens, ainsi que les recherches de nos universitaires et de nos enseignants.

Une association internationale, « D'Europe à l'Europe, mythe et symboles », créée en 1995(\*), s'est donné cet objectif et a déjà organisé cinq colloques dont les actes ont été publiés. Le dernier de ces colloques a eu lieu à l'Ecole européenne de Bruxelles (Uccle), les 21-22 octobre 2010, en relation avec une exposition sur la « Princess Europe » à l'Hôtel de Ville de Bruxelles.

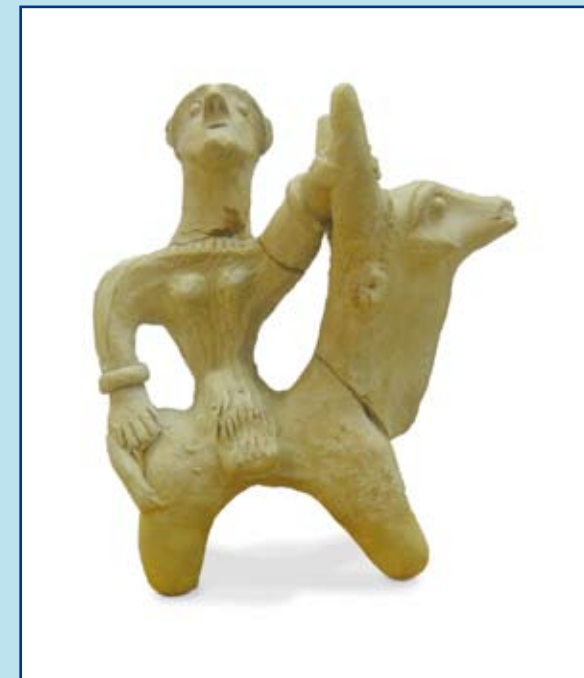
Ce livre présente 15 contributions, en français pour la plupart, (avec résumés en anglais), d'auteurs d'origine internationale, à majorité européenne. Les sujets traités portent sur les origines du mythe d'« Europe », la jeune Princesse enlevée par Zeus, et sur les diverses évocations de ce mythe dans la culture européenne.

Que vous soyez enseignant, chercheur, acteur politique ou simple citoyen, ce livre est à lire. Pour reprendre les mots de l'une des contributrices, « L'Enlèvement d'Europe n'a pas fini de nous livrer ses secrets. A nous de saisir toutes les occasions qu'Europe nous offre pour explorer ses nombreuses facettes ».

J.-R . Rabier  
Directeur Général honoraire  
à la Commission européenne.

## D'EUROPE À L'EUROPE -V- EUROPE : ÉTAT DES CONNAISSANCES

Actes du Colloque  
tenu à l'Ecole Européenne, Bruxelles  
(21-22 octobre 2010)



Textes réunis par  
Odile Wattel- de Croizant et Alain Roba

\*\*\*

BRUXELLES  
Editeur : Métamorphoses d'Europe asbl 2011  
Avec le soutien de la Région Bruxelles-Capitale